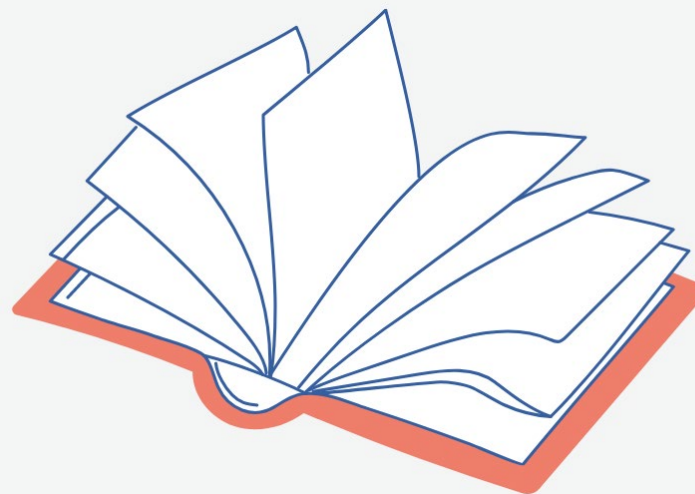




# 官網系統功能介紹手冊

(電腦版)



# 官網相關功能介紹




## 2022世界腎臟病日-衛教教材競賽

 更多詳細資訊請點我

### 參賽資格

- 1 對本活動及衛教教材設計有興趣的『本會會員』都歡迎投稿參加。
- 2 每一項目投稿件數以1件為限，以診所為單位報名參加，投稿作品需為本人原創。

### 徵選日期

-  **截止收稿** 即日起至111年2月25日截止
-  **結果公告** 2022年3月11日
-  **頒獎日期** 2022年03月27日(年會/世界腎臟日慶祝活動)

### 參賽作品種類與投稿格式



## NEWS & EVENTS

最新消息

 View All

110/06/21

最新公告

醫學新知分享--熱烈徵稿中

## 協會介紹

理事長的話

本會宗旨

組織章程

第一屆理監事

各委員會組織簡則及委員名單

會員代表

## 最新消息

最新公告

活動公告

轉發課程消息

轉發政府政令

人力資源

## 會訊

各期會訊

## 新知

研究新知分享

## 非會員註冊

## 相關連結

國內-政府機關

國內-醫療院所

國內-學會

國外

其他

## 常見問答

入會相關

課程相關

## 匯款帳號

## 操作流程

以上功能  
點擊即可直接觀看

# 目錄

(可直接點擊觀看功能介紹)

## 教育課程

- ◆ 行事曆(共兩頁)
- ◆ 國內課程、國外課程
- ◆ 年會、冬季會
- ◆ 活動花絮

## 會員專區

- ◆ 會員登入
  - 基本資料
  - 繳費紀錄查詢
  - 活動報名查詢
  - 影音專區
  - 討論區 (暫不開放)
  - 密碼變更
- ◆ 忘記密碼
- ◆ 申請加入會員
  - ✓ 會員入會申請
  - ✓ 贊助會員入會申請
  - ✓ 申請資料修改與下載
- ◆ 退會申請書
- ◆ 影音專區(共兩頁)
- ◆ 討論區 (暫不開放)
- ◆ 參訪訓練課程

## 教育課程包含以下欄位，後續一一介紹功能

行事曆

國內課程

年會

冬季會

活動花絮

粉色:協會自辦課程  
藍色:協會協辦課程

下一頁還有說明

◀ 上個月 下個月 ▶ 今天 下載當月活動

7月 2021

星期一	星期二	星期三	星期四	星期五	星期六	星期日
			1	2	3	4
5	6 住院期間之胰島素研討會 (線上課程)	7 ✔ 糖尿病保腎護心線上繼續教育課程-基層診所糖尿病治療困境討論會	8	9	10	11 ✔ 2021糖尿病合併慢性腎臟病-南
12 Soliqua Webinar Series (線上課程)	13 ✔ 從支付制度看慢性病照護計劃(線上課程)	14	15 ✔ 糖尿病保腎護心線上繼續教育課程-第二型糖尿病案例討論 (口服血糖藥調...	16	17	18
19	20	21 好學習、更求“醫”解(線上課程)	22	23 ✔ 糖尿病保腎護心線上繼續教育課程-新冠疫情期間糖友的血糖控制及自我照護	24	25 ✔ 2021提升基層糖尿病照護品質-從基礎做起-北 “心臟”時刻 研討會: 2021 Cardiometabolic Symposium on Diabetes Tutor CDE 魔法學院(線上課程)
26	27	28	29 ✔ 如何優化轉診整合照護(線上課程)	30	31	

協會自辦課程(粉底):拉到最底下,會員可直接登入線上報名。

非會員請先註冊帳號方可報名(帳號申請一次經核可後可重複使用)。

[回目錄](#)

#### 聯絡人資訊

聯絡人	古小姐
聯絡電話	02-26852124
電子信箱	tacd20200201@gmail.com

[線上報名](#)[返回](#)

協會協辦課程(藍底):課程說明處提供報名連結,可直接點入進行報名程序。

#### 課程說明

[→報名請點我←](#)

#### 聯絡人資訊

聯絡人	古小姐
聯絡電話	0226852124
電子信箱	tacd20200201@gmail.com

[返回](#)

# 輸入相關資訊即可查詢

## 教育課程

[行事曆](#)

[國內課程](#)

[國外課程](#)

[年會](#)

[冬季會](#)

[活動花絮](#)

[首頁](#) • [教育課程](#) • [國內課程](#)

課程名稱

報名資訊  線上報名

課程日期

起：110

07/01

~迄：

民國年

[清除](#)

[查詢](#)

## 年冬會相關報名資訊皆會列於相對應欄位

### 年會

[行事曆](#)[國內課程](#)[年會](#)[冬季會](#)[活動花絮](#)[首頁](#) • [教育課程](#) • [年會](#)

110/02/03

台灣基層糖尿病協會110年年會暨學術研討會

## 活動花絮

[行事曆](#)

[國內課程](#)

[年會](#)

[冬季會](#)

[活動花絮](#)

[首頁](#) • [教育課程](#) • [活動花絮](#)



活動相關照片皆會放此專欄，歡迎瀏覽

## 會員專區包含以下欄位，後續一一介紹功能



### 登入

請輸入您已註冊的帳號登入學會！

\*帳號

\*密碼

\*驗證碼

請輸入圖片!



看不清楚，換一張

登入

### 登入說明

1. 帳號請輸入您的身分證號。
2. 第一次登入，密碼預設為您的出生年月日 如民國47年7月7日 請輸入 470707，登入後您可自行修改密碼。
3. 若無法登入，請與本會連絡，電話為02-26852124，謝謝！

## 會員登入

- ◆會員、非會員(已核可)皆以此  
介面登入帳號
- ◆帳號:身分證字號(大小寫不限)  
密碼:民國出生年月日

[會員專區](#)

[會員登入](#)

[忘記密碼](#)

[申請加入會員](#)

[退會申請書](#)

[影音專區](#)

[討論區](#)

[參訪訓練課程](#)

回目錄

您好!

[會員資料](#)

[登出](#)

[f](#)

[Q](#)

[協會介紹](#)

[最新消息](#)

[教育課程](#)

[會訊](#)

[新知](#)

[會員專區](#)

[非會員註冊](#)

[相關連結](#)

[常見問答](#)

[匯款帳號](#)

## 會員資料

MEMBER

[基本資料](#)

[繳費紀錄查詢](#)

[活動報名查詢](#)

[影音專區](#)

[討論區\(測試中\)](#)

[密碼變更](#)

[登出](#)

會員登入後可查詢資料欄位，後續一一介紹功能

歡迎登入

歡迎您

您的會員編號：



基本資料	影音專區
繳費紀錄查詢	討論區(未開放)
活動報名查詢	密碼變更

回目錄

修改個人資料

基本資料

會員編號	會員類別
姓名*	身分證號*
英文姓名	出生日期*
性別*	主要次專科
服務單位*	電話
職稱*	執業縣市
專業別*	
手機號碼*	
E-mail*	
執業地區	
主要執業地址	
是否加入相關學會	<input type="checkbox"/> 衛教學會，會員編號： <input type="checkbox"/> 糖尿病學會，會員編號：
通訊地址*	
戶籍地址	
畢業學校、科系所	
經歷	

會員資料

1. 請定期更新基本資料
2. 若需修改，請按右上方修改資料，即可異動。  
異動後不會立即更新資料，需等候台許可才會變更，請留意。

基本資料	影音專區
✓ 繳費紀錄查詢	討論區(未開放)
活動報名查詢	密碼變更

回目錄

TACD 台灣基層糖尿病協會  
Taiwanese Association of Clinic Diabetes

您好! 會員資料 登出

協會介紹 | 最新消息 | 教育課程 | 會訊 | 新知 | 會員專區 | 非會員註冊 | 相關連結 | 常見問答 | 匯款帳號

基本資料 繳費紀錄查詢 活動報名查詢 影音專區 討論區(測試中) 密碼變更 登出

會員資料 • 繳費紀錄查詢

尚未繳費

列印	繳費單類型	付款	繳費期限
暫無紀錄			

繳費紀錄

列印	收據編號	抬頭名稱	收據日期	收據金額	品名	繳費狀況	付款方式
暫無紀錄							

### 繳費紀錄查詢

1. 可於此處查詢是否有缺繳費用，若有可直接繳費，並選擇欲繳費方式
2. 繳費完成後，可直接列印收據

基本資料	影音專區
繳費紀錄查詢	討論區(未開放)
✓活動報名查詢	密碼變更

回目錄

### 活動報名查詢

可於此處查詢已報名課程明細、取消課程與下載研習證明

## 活動報名查詢

基本資料

繳費紀錄查詢

活動報名查詢

影音專區

討論區(測試中)

- (1)處理中:名單整理中,尚未上傳名單
- (2)未報到:無上課紀錄
- (3)已報到:上課紀錄匯入完成

### 協會自辦課程

報名情況	課程日期	活動地點	課程名稱	會議室連結	報到狀況	研習證明
成功-已繳費	111/03/27	台北國際會議中心 (台北市信義區信義路5段1號)	台灣基層糖尿病協會111 年年會暨學術研討會			
成功-已繳費	110/06/27	線上課程-ZOOM視 訊軟體	2021糖尿病合併慢性腎 臟病-中	<a href="https://zoom.us/j/95333164353?pwd=SXpMQjhCNWhrRFIMK1hOWjY0dUQ0QT09">https://zoom.us/j/95333164353? pwd=SXpMQjhCNWhrRFIMK1hOWjY0dUQ0QT09</a>	已報到	研習證明下載

取消報名

課程取消報名

[https://zoom.us/j/95333164353?  
pwd=SXpMQjhCNWhrRFIMK1hOWjY0dUQ0QT09](https://zoom.us/j/95333164353?pwd=SXpMQjhCNWhrRFIMK1hOWjY0dUQ0QT09)

成功報名的會員,可登入會員系統於『活動報名查詢』查詢連結。



使用條件:

- 1.本人為TACD會員
- 2.有事先成功報名者
- 3.該堂課為協會自辦課程

基本資料	✓ 影音專區
繳費紀錄查詢	討論區(未開放)
活動報名查詢	密碼變更

回目錄



台灣基層糖尿病協會  
Taiwanese Association of Clinic Diabetes

您好! 會員資料 登出

協會介紹 | 最新消息 | 教育課程 | 會訊 | 新知 | 會員專區 | 非會員註冊 | 相關連結 | 常見問答 | 匯款帳號

密碼變更

基本資料 繳費紀錄查詢 活動報名查詢 **影音專區** 討論區(測試中) 密碼變更 登出

年會  
冬會  
控糖秀  
雲端課程

會員資料 • 密碼變更

密碼變更

\*原密碼  
\*新密碼  
\*確認新密碼

密碼更改 清除重填

密碼請設定為「8位以上，數字及英文混和」，於更改密碼後，敬請以新密碼再重新進行登錄

影音專區

年會 冬會 控糖秀 雲端課程

選擇年度 110年

110/05/21 糖尿病以病患為中心的全身照護/陳宏麟醫師

110/05/21 高齡者糖尿病治療/林時逸主任

110/05/21 糖尿病個案管理全身照護/王瑞露教授

### 影音專區

點擊後會直接連結至影音專區，即可選擇課程進行瀏覽。  
 影音專區僅提供會員瀏覽觀看，請尊重智慧財產權，勿任意下載轉傳。

基本資料	影音專區
繳費紀錄查詢	討論區(未開放)
活動報名查詢	✓ 密碼變更

回目錄

TACD 台灣基層糖尿病協會  
Taiwanese Association of Clinic Diabetes

協會介紹 | 最新消息 | 教育課程 | 會訊 | 新知 | 會員專區 | 非會員註冊 | 相關連結 | 常見問答 | 匯款帳號

密碼變更

基本資料 | 繳費紀錄查詢 | 活動報名查詢 | 影音專區 | 討論區(測試中) | 密碼變更 | 登出

會員資料 • 密碼變更

密碼變更

\*原密碼

\*新密碼

\*確認新密碼

密碼更改 清除重填

密碼請設定為「8位以上，數字及英文混和」，  
於更改密碼後，敬請以新密碼再重新進行登錄

## 密碼變更

可於此處變更密碼，提升帳號安全性

## 忘記密碼

請輸入您學會的帳號資料，系統將發送重置密碼

\*身分證號

\*註冊電子郵件信箱

送出

## 忘記密碼

◆輸入身分證字號與mail，即  
重置密碼為民國出生年月日

## 申請加入會員包含以下欄位，後續一一介紹功能

協會介紹 | 最新消息 | 教育課程 | 會訊 | 新知 | 會員專區 | 非會員註冊 | 相關連結 | 常見問答 | 匯款帳號

會員登入  
忘記密碼  
申請加入會員  
退會申請書  
影音專區  
討論區(測試中)  
參訪訓練課程

會員入會申請  
贊助會員入會申請  
申請資料修改與下載

首頁 • 會員專區 • 申請加入會員

- 會員入會申請 ✓
- 贊助會員入會申請 ✓
- 申請資料修改與下載

申請加入會員

會員登入 忘記密碼 申請加入會員 影音專區

# 1. 會員入會申請

## 會員入會申請

### 入會資格：

凡年滿二十歲，具有醫師、營養師、藥師、護理師、社工師、物理治療師、職能治療師、臨床心理師、醫事技術人員、衛生教育專業人員等，且具醫事人員證照資格，贊同本會宗旨者，得經具入會申請書，經理事會通過，並繳納入會費後，成為基本會員。

### 入會辦法：

1. 請至[入會申請網頁](#)填寫申請表單。(※為必填欄位)。
2. 填檢「專業證會電子檔(醫師、護理師或護士、營養師等證照)」。
3. 「入會申請表」填寫完畢，請列印出**紙表並蓋下具親筆簽名後，郵寄/MAIL**及協會秘書處。
4. 入會申請件將交整於理事會會議(以最新消息公告為主)中進行審查。
5. 請保留入會申請表影本及繳費證明正本，以便於日後查詢。

### 會費：

1. 入會費用詳細說明：
  - (1)入會費500元與常年會費500元，共計1,000元。
  - (2)第二年及每年僅收常年會費：500元；11/1後申請入會者，常年會費另酌減半。
3. 逾期未繳費者，將列入申請不良紀錄名單。

### 入會申請程序說明：

1. 入會申請件，如確認已收到您的入會相關資料及費用即入會成功，將由協會官網系統致歡迎信於新會員信箱，新會員需經理事會審核通過後，理事會會議月份訂於(3月、6月、9月、12月上旬)。
2. 如入會不通過者，會以電子郵件通知。

如有任何問題，敬請於上班時間與協會人員聯絡。



申請加入會員

會員入會申請 贊助會員入會申請 申請資料修改與下載

首頁 會員專區 申請加入會員

# 2. 贊助會員入會申請

## 贊助會員入會申請

### 贊助會員入會資格：

凡贊同本會宗旨，年滿二十歲，願意出錢出力協助本會達成任務者，經理事會通過，成為本會贊助會員。  
**權利與義務**：除享有表決權、選舉權、被選舉權與罷免權外，其他之權利義務與基本會員相同。

### 贊助會員入會辦法：

1. 請至[贊助會員入會申請網頁](#)填寫申請表單。(※為必填欄位)。
2. 「入會申請表」填寫完畢，請列印出**紙表並蓋下具親筆簽名後，郵寄/MAIL**及協會秘書處。
3. 入會申請件將交整於理事會會議中進行審查。
4. 請保留入會申請表影本及繳費證明正本，以便於日後查詢。

### 贊助會員會費：

1. 費用詳細說明：
  - 【贊助金額5000元(含)以上】
2. 逾期未繳費者，將列入申請不良紀錄名單。

### 入會申請程序說明：

1. 入會申請件，如確認已收到您的入會相關資料及費用即入會成功，將由協會官網系統致歡迎信於新會員信箱，新會員需經理事會審核通過後，理事會會議月份訂於(3月、6月、9月、12月上旬)。
2. 如入會不通過者，會以電子郵件通知。
3. 完成入會繳費程序，所有申請的課程皆以該會員資格進行收費。
4. 此類別僅提供非醫事人員進行申請，系統內會保留上述紀錄但不上傳醫事人員學分。

### 協會徵收資訊：

銀行：玉山銀行 專戶分行  
帳號：0001-010-171392  
戶名：台灣基層護理師協會 專戶  
新會員若已離開繳費介面無法繳費，請嘗試以下情況，並與您提供姓名、身分證號碼、手機號碼、帳號後5碼，以避免系統誤列入帳，謝謝

如有任何問題，敬請於上班時間與協會人員聯絡。



申請前，請詳閱相關規範  
同意以上規範，點選申請按鈕，進入申請程序

[會員入會申請](#)[贊助會員入會申請](#)[申請資料修改與下載](#)[回目錄](#)

### 申請資料修改與下載

\*身分證號

\*密碼

(密碼預設為您的出生年月日 如民國47年7月7日 請輸入 470707)

[登入](#)[清除重填](#)

## 3. 申請資料修改與下載

### 使用時機

1. 未列印入會申請書
2. 未成功繳納入會費與第一年常年會費
3. 入會資料填寫錯誤，需修正
4. 需重新上傳醫事人員證書

## 退會申請

[會員登入](#)[忘記密碼](#)[申請加入會員?](#)[退會申請](#)[影音專區?](#)[討論區\(測試中\)](#)[參訪訓練課程](#)[首頁](#) • [會員專區](#) • [退會申請](#)

🕒 發佈時間：2021-12-07

### 退會申請說明

1. 會員經自行退會或被除會者，其已繳納之費用不予退還。
2. 若有累計未繳會費超過三年以上之會員，經除名者再重新申請入會，則需重新繳納入會費。
3. 退會申請核可後，將立即停止會員相關權利與服務。
4. 請將申請書印出填寫並親筆簽名後，拍照/掃描回傳即可。

**一旦送出申請且通過，將不予取消，敬請留意。**

相關附件下載

🔍 02退會申請書

返回

## 退會申請

若要退會，請填寫申請書，一旦送出申請且通過，將不予取消，敬請留意

下一頁還有說明

影音專區僅提供會員瀏覽觀看，請尊重智慧財產權，勿任意下載轉傳。



## 影音專區1

會員專區 → 影音專區 → 選擇瀏覽項目

影音專區僅提供會員瀏覽觀看，請尊重智慧財產權，勿任意下載轉傳。

回目錄



## 影音專區2

登入會員帳號後即可開始瀏覽

[會員專區](#)

[會員登入](#)

[忘記密碼](#)

[申請加入會員](#)

[退會申請書](#)

[影音專區](#)

[討論區](#)

[參訪訓練課程](#)

[回目錄](#)

討論區

暫不開放

## 參訪訓練課程

[會員登入](#)

[忘記密碼](#)

[申請加入會員](#)

[退會申請](#)

[影音專區](#)

[討論區\(測試中\)](#)

[參訪訓練課程](#)

[首頁](#) • [會員專區](#) • [參訪訓練課程](#)

110/11/08

111年『基層糖尿病照護參訪訓練課程』開始報名囉!!

110/09/06

110年『基層糖尿病照護參訪訓練課程』開始報名囉!!(0906更新)

共 2 筆資料 | [第1/1頁](#) | [首頁](#) | [上一頁](#) | [下一頁](#) | [尾頁](#)

### 參訪訓練課程

歡迎會員診所踴躍參加